

# Dermatosis Nodular Contagiosa (DNC)

## Lumpy Skin Disease (LSD)

Lumpy skin disease virus (LSDV), genere Capripoxvirus, familia Poxviridae

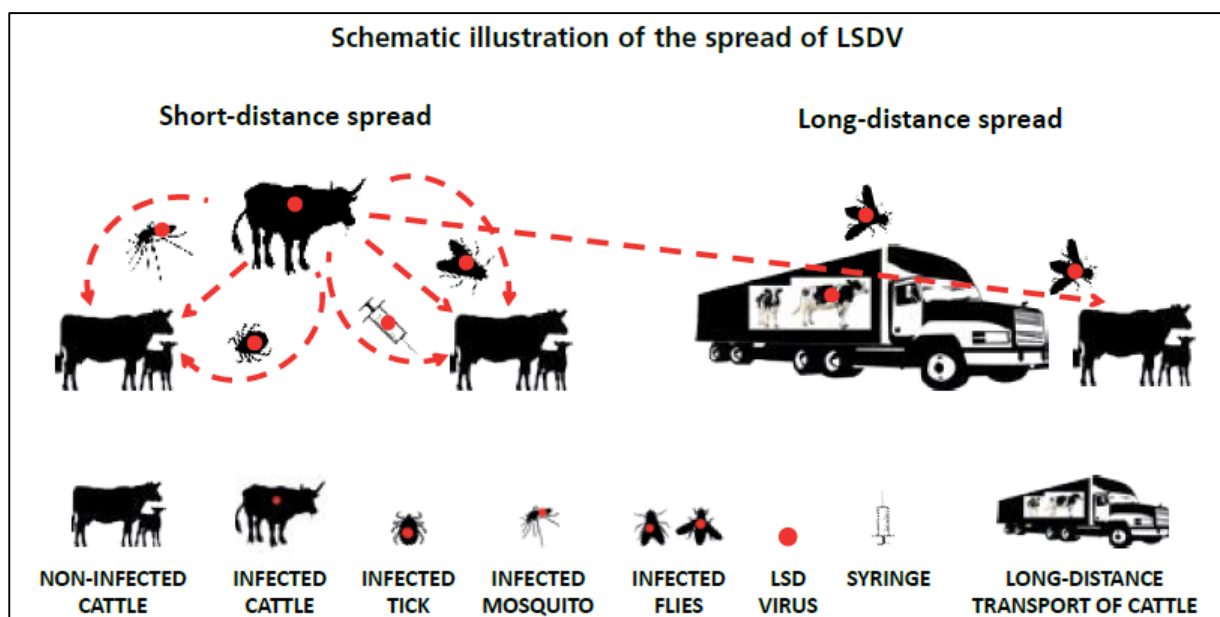
- La DNC està categoritzada com a malaltia "A" en la reglamentació de sanitat animal de la UE. Per tant, és obligatori adoptar mesures per a la seva erradicació tant aviat es detecti la seva presència. **NO ES UNA ZONOSI.**
- **Boví:** Curs lent i progressiu amb febre, abatiment, anorèxia, salivació excessiva, secreció òculo-nasal, agalàxia i pèrdua de pes. Període d'incubació, uns 12 dies aprox.

**Morbiditat** entre un 5% i 45% i la **mortalitat** no sol superar el 10% dels animals malalts. Races d'aptitud lletera més sensibles a l'aparició de símptomes.

- **Característic:** Aparició de lesions a la pell en forma de nòduls (2-5 cm.) y tumefaccions, que es necrosen i normalment se infecten de forma secundària donant lloc a lesions supuratives que finalment s'assequen i formen crostes gruixudes que es desprenen i cauen a terra, deixant clapes en els animals que sobreviuen a la malaltia.

En les crostes que es desprenen, el virus se pot mantenir viable durant mesos

- **Transmissió:** Per contacte directe entre animals i indirecte per fòmits contaminats **ide manera molt efectiva per vectors mecànics**, com mosques, paparres i tàvecs, que poden propagar la malaltia a explotacions properes. Depèn del grau d'animals amb lesions supuratives i densitat vectorial de la zona.
- **Actuacions davant d'una sospita:**  
Immobilització explotació fins a de descartar la malaltia, aïllar animals i protecció contra vectors.  
Presca de mostres de sospitosos (2 tubs Sèrum i EDTA, 9 ml c/u) i recollida de crostes.  
Enviament al LNR Algete.  
En cas de sospita per vinculació epidemiològica 95/5



LUMPY SKIN DISEASE\_ A field manual for veterinarians. FAO \_ ANIMAL PRODUCTION AND HEALTH

# Dermatosis Nodular Contagiosa (DNC) Lumpy Skin Disease (LSD)

©BFSATSVATKO ALEXANDROV



©BFSATSVATKO ALEXANDROV



©BFSATSVATKO ALEXANDROV



©BFSATSVATKO ALEXANDROV



©BFSATSVATKO ALEXANDROV



©EEVA TUUPURAINEN



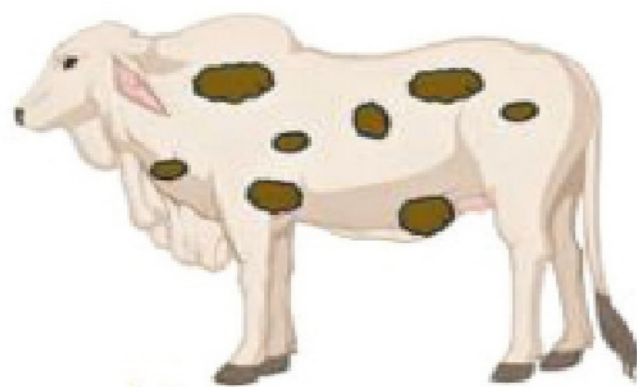
# LA DERMATOSIS NODULAR CONTAGIOSA

ES UNA ENFERMEDAD MUY GRAVE DE CATEGORÍA A,  
AFECTA A GANADO BOVINO Y HA SIDO DETECTADA  
EN LA UNIÓN EUROPEA.  
EN NINGÚN CASO AFECTA A SERES HUMANOS

¿Cómo podemos saber si nuestros animales han contraído la enfermedad?

**1** Examine diariamente a los animales de su granja;

- > En la **cabeza**
- > En el **abdomen**
- > En el **pecho**
- > En las **axilas**
- > En el **área genital**
- > En la **base y bajo la cola**
- > En el **muslo**



Puede consultar más información sobre la enfermedad, los síntomas clínicos en el siguiente QR web:



**2** Buscar cuidadosamente lesiones de estos tipos:



Nódulos repartidos por todo el cuerpo



Nódulos en la cabeza, hocico y cuello



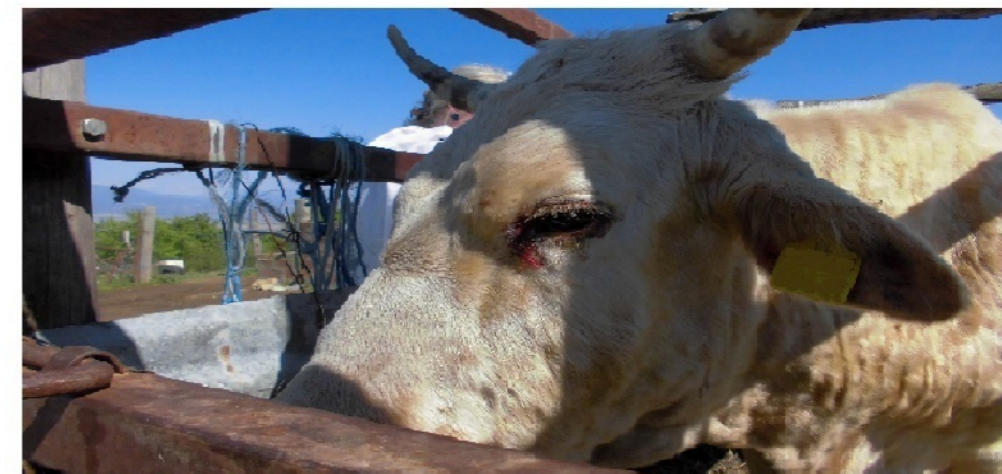
Nódulos en las tablas del cuello



Nódulos en la base de la cola e ingles



Nódulos en las ubres



Nódulos en el hocico y rinitis

**3** SI SE DETECTA CUALQUIERA DE ESTOS SÍNTOMAS O LESIONES COMPATIBLES CON LA ENFERMEDAD COMUNIQUE DE FORMA INMEDIATA A LOS SERVICIOS VETERINARIOS OFICIALES ESTOS HALLAZGOS Y SIGA SUS INSTRUCCIONES

SI SOSPECHA QUE SUS ANIMALES PUEDEN HABER CONTRAÍDO LA ENFERMEDAD,  
**NO ESPERE Y AVISE DE FORMA INMEDIATA A LOS VETERINARIOS**  
TODO EL GANADO DE SU REGIÓN PUEDE ESTAR EN RIESGO

Para más información, póngase en contacto con las autoridades veterinarias locales de su zona

¿Cómo debemos actuar para prevenir la introducción de Dermatitis Nodular Contagiosa en nuestras explotaciones?

- > Evitar o reducir al mínimo posible las visitas externas a nuestra explotación, así como nuestras visitas a otras explotaciones
- > Evitar compartir personal, maquinaria, herramientas, piensos, material de cama y otros materiales entre explotaciones.
- > Reforzar la limpieza y desinfección de nuestros vehículos, en especial las ruedas y bajos, tras la entrada y antes de la salida de nuestra explotación
- > Desinsectar adecuadamente los locales, los medios de transporte y los animales con productos autorizados, para minimizar vectores
- > Comunicar a los Servicios Veterinarios Oficiales cualquier movimiento sospechoso de ser ilegal en la zona del que tengamos conocimiento