

## UN ENEMIGO MÁIS PARA AS NOSAS ABELLAS: *VESPA VELUTINA*



	<i>VESPA CRABRO</i> (Autóctona)	<i>VESPA VELUTINA</i>
<b>Tamaño</b>	Obreiras 40 mm	Obreiras miden 30-35 mm Raíña ata 35-40 mm
<b>Cabeza e tórax</b>	Marrón	Negruczo
<b>Abdome</b>	A meirande parte amarelo	A meirande parte Negro Entre o segmento 1º e 2º banda fina de cor marelo. O 4º segmento é de cor amarelo alaranxado.
<b>As patas</b>	Marróns	Amarelas na terminación

### Orixe:

*Vespa velutina*, é a subespecie *nigrithorax* a que se introduciu en Francia no 2004, se localiza por primeira vez en España (Irún Guipúzcoa) no ano 2010. Portugal no 2012 e Galicia no 2013 en Burela e despois en Baiona.

### Niños:

*Vespa velutina*



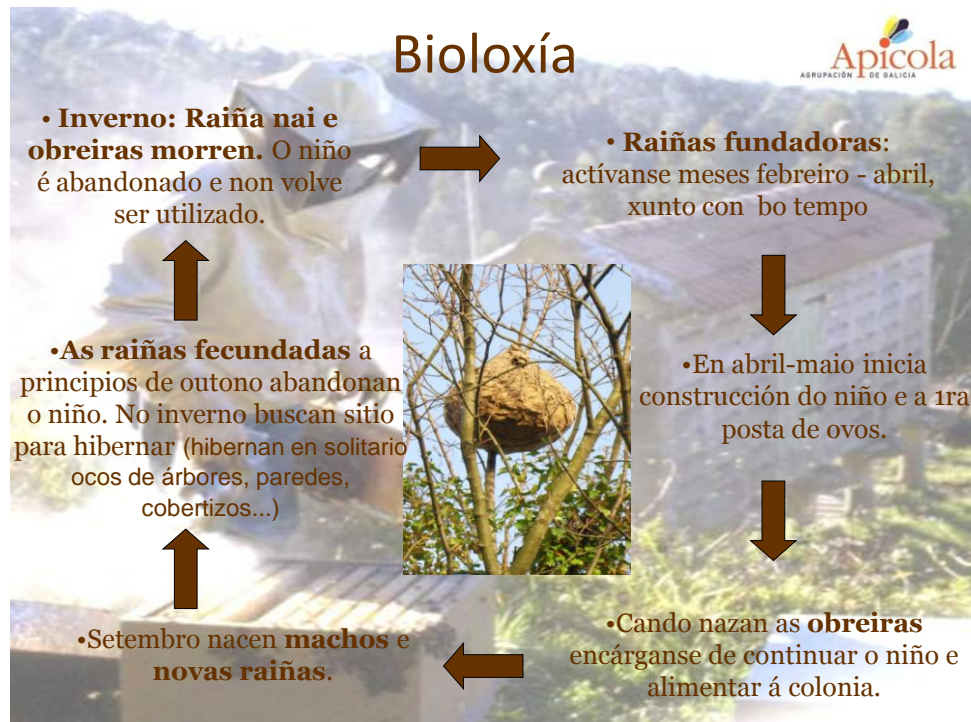
Piriformes e entrada lateral  
Nas ramas de árbores 90%, casas 10%

*Vespa crabro*



Redondeados e entrada por debaixo  
Maioría en ocos de árbores.

## Ciclo biolóxico:



## Dieta da *Vespa velutina*-danos nas colmeas:

- Aliméntase principalmente (60%) de: abellas, bolboretas, moscas, eirugas...
- Para cazar as abellas sobrevoa as piqueiras, sobre todo a finais do verán.
- En primavera e no verán-outono tamén comen froita madura.
- No outono pode entrar dentro da colmea para cazar, máis ben nas débiles.



## Efectos sobre a colmea:

- Cando hai ataque de nésperas as abellas non saen e intentan *tapar* a piqueira.
- Afecta á entrada de reservas: mel e pole.
- 2 nésperas na piqueira perturban a colmea.
- 3 a 5 forte perturbación
- Máis de 5 risco de supervivencia.

## Protección das colmeas

- Reducir piqueiras.
- Colocar trampas ó redor do colmea:
  - ✓ Captura de raiñas fundadoras en primavera
  - ✓ Captura obreiras en setembro-outubro.
- Medidas trampas:
  - ✓ 7mm para que entre V. Velutina.
  - ✓ 5mm, para que saian outros insectos.
- Cebo: no fondo da trampa bótase:
  - ✓ 1:1 (cervexa negra + viño branco) + xarope de groselha.
  - ✓ Cera vella (mesmo con larvas) en 1,5 l de auga + 20 g de mel.
  - ✓ Xarope de froitas.
  - ✓ Zume de mazá diluído (20%).

